

AHA-L-A = ABSTAND - HYGIENE - ALLTAGSMASKE - LÜFTEN - APP

Ausgabe: 52 vom 26.03.2021

von Daniel Heuchemer

## Kommt die Galaxy diesen Sommer wieder?

Laut Frankfurt-Tipp.de wird die neugegründete Frankfurt Galaxy in der European League of Football (ELF) gemeinsam mit 7 weiteren Mannschaften antreten.

Quelle, frankfurt-tipp.de

## 8 Mannschaften in der ELF in 2021

In 2021 wird die ELF das erstmal die Footballbühne betreten, mit von der Partie sind:

Frankfurt Galaxy, Hamburg Sea Devils, Wroclaw Panthers, Barcelona Gladiators, Stuttgart Scorpions, German Knoghts 1367 Niedersachsen, Ingolstadt Praetorians und eine Mannschaft aus Berlin.

Quelle, frankfurt-tipp.de

## Galaxy is back

Am 10.03.2021 schreibt die FAZ, „Frankfurt Galaxy ist zurück“, ab Juni sollen die galaktischen wieder mit dem großen, alten Namen in der ELF auf dem Platz stehen.

Quelle, faz.de

## Landesauswahl Rheinland-Pfalz plant Maßnahme im April

Die Landesauswahl Rheinland Pfalz plant am 25.04.2021 eine Maßnahme in Mainz, ob und in welcher Form hängt jedoch noch von der pandemischen Lage ab. Die Maßnahme soll als erstes Tryout dienen und um den Hunger auf die Auswahl „anzufüttern“.

## Neuer Teamchef bei der Nationalmannschaft

Der AFVD verkündet am 03.03.2021 auf seiner homepage, daß Jordan Neumann der neue Teamchef der deutschen Football Nationalmannschaft ist.

Quelle, afvd.de

**Zum Schutz der/des Absenders wurden in allen Emails bzw. Schriftstücken an den Verein alle Namen sowie Kontaktinformationen von mir entfernt bzw geschwärzt.**

**STAY HOME - WIR BLEIBEN ZUHAUSE - halten Abstand -  
tragen Maske und Lüften**

**Warum? FÜR ALLES WAS WIR LIEBEN! UND SCHÜTZEN!**



AHA-L-A = ABSTAND - HYGIENE - ALLTAGSMASKE - LÜFTEN - APP

Ausgabe: 52 vom 26.03.2021

von Daniel Heuchemer

## Nutzung der kreiseigenen Sporthallen

Von: xxxxxx@Kreis-Neuwied.de

An: Verein

Datum: 04.03.2021 14:14:04

Sehr geehrte Damen und Herren,

auch weiterhin sind die kreiseigenen Sporthallen pandemiebedingt geschlossen und können nicht genutzt werden.

Sobald diese dem Vereinssport wieder zur Verfügung gestellt werden können, erhalten Sie eine **schriftliche Mitteilung**.

**Bitte reichen Sie, falls noch nicht geschehen, das Hygienekonzept Ihres Vereins mit Benennung eines Hygienebeauftragten sowie die unterschriebene Nutzungsvereinbarung hier ein.**

**Eine Nutzung der Sporthalle ist erst möglich, nachdem die Nutzungsvereinbarung von uns unterschrieben dem Verein und der betreffenden Schule wieder vorliegt!**

Freundliche Grüße

Im Auftrag

Kreis Neuwied

Kreisverwaltung Neuwied

Abt. xxxxxxxxxxxxxxxxxxxx

Tel. 02631 yyyy

(erreichbar: Montagvormittag, Dienstag und Donnerstag)

Wichtiger Hinweis: Aufgrund der aktuellen Maßnahmen im Zusammenhang mit der Corona-Pandemie ist der Zutritt zu den Verwaltungsgebäuden der Kreisverwaltung Neuwied, zunächst bis 07.03.2021, ausschließlich nach vorheriger Terminvereinbarung möglich. Ansprechpartner der Fachabteilungen finden Sie auf unserer Homepage unter [www. Kreis- Neuwied.de](http://www.Kreis-Neuwied.de). In den Gebäuden ist ein geeigneter medizinischer Mund-Nasen-Schutz (OP-Maske, FFP2) zu tragen.

Quelle, email des Kreises Neuwied an den Verein am 04.03.2021

**STAY HOME - WIR BLEIBEN ZUHAUSE - halten Abstand -  
tragen Maske und Lüften**

**Warum? FÜR ALLES WAS WIR LIEBEN! UND SCHÜTZEN!**



*AHA-L-A = ABSTAND - HYGIENE - ALLTAGSMASKE - LÜFTEN - APP*

**Ausgabe: 52 vom 26.03.2021**

**von Daniel Heuchemer**

## **Lockerungen im Sportbereich**

Von: xxxxx@stadt-neuwied.de

An: Verein

Datum: 05.03.2021 11:33:57

Liebe Fußballfreunde,

da uns zurzeit vermehrt Anfragen bzgl. der in der Ministerkonferenz v. 04.03.2021 beschlossenen Lockerungen im Sportbereich erreichen, möchten wir Euch/Ihnen hiermit einen kurzen Überblick über die **anvisierten Lockerungen ab Montag** geben:

### **Phase 1 – gültig ab Montag, 08.03.2021:**

Wenn Inzidenzwert zwischen 50 und 100:

- Kinder und Jugendliche bis max. 14 Jahre
  - o Max. 20 Kinder und Jugendliche gleichzeitig pro Platz, feste Gruppen
  - o nur Außensport
  - o kein Kontaktsport
  - o Einhaltung Abstandsregeln u. Hygienevorschriften
- Jugendliche über 14 Jahre und Erwachsene: nur Individualsport (kein Fußball!)
- Einhaltung Vorgaben Fachverband

Wenn Inzidenzwert unter 50:

- Kinder und Jugendliche bis max. 14 Jahre
  - o Max. 20 Kinder und Jugendliche gleichzeitig pro Platz, feste Gruppen
  - o nur Außensport
  - o kein Kontaktsport
  - o Einhaltung Abstandsregeln u. Hygienevorschriften
- Jugendliche über 14 Jahre und Erwachsene: max. 10 Personen gleichzeitig pro Platz, feste Gruppen
  - o nur Außensport
  - o kein Kontaktsport
  - o Einhaltung Abstandsregeln u. Hygienevorschriften
- Einhaltung Vorgaben Fachverband

Für die Ermittlung des Inzidenzwerts gelten die jeweils aktuellen Zahlen des Kreises Neuwied.

### **Bitte beachten:**

**Die Plätze dürfen erst wieder nach endgültiger Freigabe durch das Amt für Schule und Sport genutzt werden.**

Die hier aufgeführten Lockerungen sind **noch nicht verbindlich**, da diese erst in der neuen Corona-Verordnung RLP explizit enthalten sein müssen.

Diese soll laut den Medien dieses Wochenende ausgearbeitet und veröffentlicht werden. Erst hiernach können wir Euch/Ihnen konkrete Freigaben für den Sportbetrieb mitteilen.

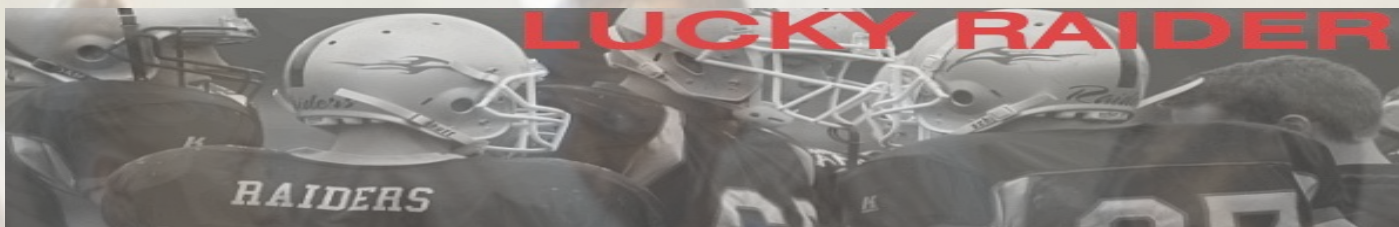
Hierüber und über die weiteren Lockerungsphasen werdet Ihr/ werden Sie gesondert Mitteilung erhalten.

Mit sportlichen Grüßen und ein schönes Wochenende

**Stadtverwaltung Neuwied  
-Amt für Schule und Sport-**

Quelle, email der Stadt Neuwied vom 05.03.2021

**STAY HOME - WIR BLEIBEN ZUHAUSE - halten Abstand -  
tragen Maske und Lüften  
Warum? FÜR ALLES WAS WIR LIEBEN! UND SCHÜTZEN!**



*AHA-L-A = ABSTAND - HYGIENE - ALLTAGSMASKE - LÜFTEN - APP*

**Ausgabe: 52 vom 26.03.2021**

**von Daniel Heuchemer**

## **Nach den Corona-Beschlüssen: Der Neustart gelingt nur gemeinsam**

Von: xyz@sportbund-rheinland.de

An: Verein

Datum: 05.03.2021 16:20:50

Liebe Vereins- und Verbandsvertreter\*innen,

Sie haben die vorgesehenen Öffnungsschritte gemäß Beschluss der Bundeskanzlerin mit den Ministerpräsidenten in den Ländern sicherlich verfolgt. Die Landesregierung wird diese Konzepte in die Gestaltung der **ab Montag, 8.März** geltenden Landesverordnung einfließen lassen. Diese Landesverordnung ist für Sie als Verein in RLP bindend. Wir werden die Beschlüsse, die den Sport betreffen in unsere FAQ zu Corona einfließen lassen und für Sie erläutern. Die aktuellen „**FAQ Corona**“ werden dann ab Montag auf unserer Homepage zur Verfügung stehen.

Wie wir als Sportbund Rheinland in Sachen Wiedereröffnung des Sportbetriebes gegenüber dem Land verhandelt haben, können Sie ebenfalls auf unserer Homepage [www.Sportbund-Rheinland.de](http://www.Sportbund-Rheinland.de) nachlesen.

Wir wissen, dass die Situation nicht leicht für Sie ist und die Regelungen sehr komplex sind. Deshalb unser Vorschlag: Konzentrieren Sie sich zunächst auf das, was Ihnen ab dem 8. März ermöglicht wird und nutzen Sie die Trainingsmöglichkeiten, die Sie vor Ort, zunächst im Freien, vorfinden. Nehmen Sie dazu schnellstmöglich Kontakt zu dem Träger der Anlagen auf, indem Sie Ihren Forderungen und Wünschen Nachdruck verleihen.

Und noch eine Bitte: Halten Sie alle Regeln konsequent ein, auch wenn dies einen erheblichen Aufwand bedeutet. Wenn der Sport in den nächsten Wochen unter Beweis stellt, dass ihm eine regelkonforme Sportausübung gelingt, werden wir großes Vertrauen genießen und gegebenenfalls weitere Möglichkeiten der Öffnungen und Lockerungen haben. Wenn wir unseren Beitrag dazu leisten, dass die Infektionszahlen nicht steigen, werden wir bei den späteren inzidenzabhängigen Regelungen davon profitieren! Prüfen Sie zum Beispiel genau, ob Ihnen die Organisation eines Trainings mit 20 Kindern mit Kontaktverbot möglich ist. Sollte das nicht möglich sein, dann nutzen Sie die maximale Zahl bitte nicht aus.

Wir wünschen Ihnen viel Erfolg bei der Wiederaufnahme des Trainings- und Übungsbetriebes und danken Ihnen schon jetzt für Ihr großes Engagement in diesen ungewöhnlich schweren Zeiten!

Mit sportlichen Grüßen

XXXXXX

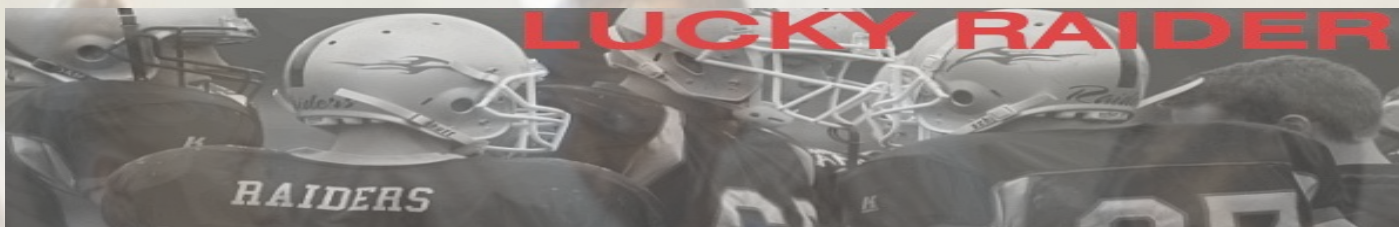
Präsidentin

YYYYYYY

Geschäftsführer

Quelle, email des Sportbundes Rheinland an den Verein am 05.03.2021

**STAY HOME - WIR BLEIBEN ZUHAUSE - halten Abstand -  
tragen Maske und Lüften  
Warum? FÜR ALLES WAS WIR LIEBEN! UND SCHÜTZEN!**



*AHA-L-A = ABSTAND - HYGIENE - ALLTAGSMASKE - LÜFTEN - APP*

**Ausgabe: 52 vom 26.03.2021**

**von Daniel Heuchemer**

## **Lockerungen Sportbereich - ab heute**

**Von:** xxx@stadt-neuwied.de

**An:** Verein

**Datum:** 08.03.2021 15:08:44

Liebe Sportlerinnen und Sportler,

anbei erhalten Sie die ab heute geltenden Regelungen im Sportbereich.

Für Rückfragen stehen wir Ihnen gerne zur Verfügung.

Viele Grüße

**Stadtverwaltung Neuwied  
-Amt für Schule und Sport-**

Im Auftrag

XXXX YYYYYY

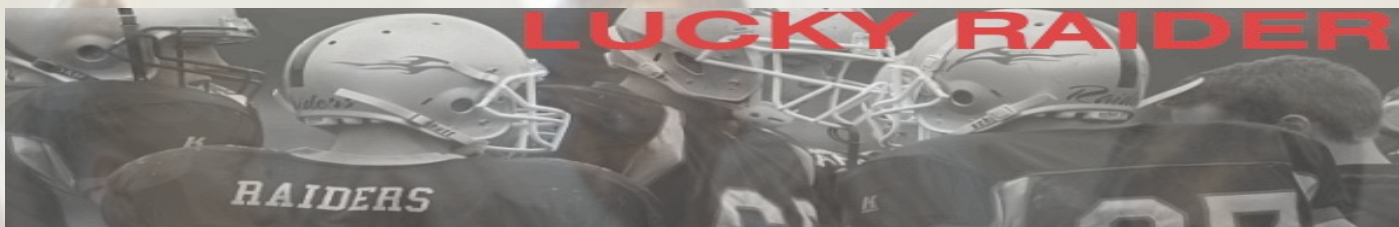
**Dateianhänge**

Anschreiben\_Vereine\_08\_03\_2021.pdf

*Auf den nächsten beiden Seiten ist die beigefügte Datei  
Anschreiben\_Vereine\_08\_03\_2021.pdf zu sehen, nur Namen und  
Kontaktinformationen wurden von mir geschwärzt oder entfernt.*

Quelle, email der Stadt Neuwied an den Verein am 08.03.2021

**STAY HOME - WIR BLEIBEN ZUHAUSE - halten Abstand -  
tragen Maske und Lüften  
Warum? FÜR ALLES WAS WIR LIEBEN! UND SCHÜTZEN!**



AHA-L-A = ABSTAND - HYGIENE - ALLTAGSMASKE - LÜFTEN - APP

Ausgabe: 52 vom 26.03.2021

von Daniel Heuchemer

LOGO

**Stadtverwaltung**

STADTVERWALTUNG - 56562 NEUWIED

An die Nutzer  
der städt. Sportplätze

Verwaltungsgebäude:  
Dienststelle:  
Ihr/e Ansprechpartner/in:  
Tel.-Durchwahl:  
Zimmer-Nr.:  
Fax-Nr.:  
E-Mail:  
Datum u. Zeichen Ihres Schreibens:  
Unser Zeichen:  
Datum:

Heddesdorfer Straße 33 - 35  
Amt für Schule und Sport  
02631 - 802-  
02631 - 802-  
[REDACTED]  
08.03.2021

**Auflagen zur Nutzung der städt. Sportplätze**

Sehr geehrte Damen und Herren,

wir freuen uns, Ihnen mitteilen zu können, dass wir nach Wochen des Wartens endlich wieder erste vorsichtige Schritte in Richtung des öffentlichen Lebens zulassen können. Nach intensiven gemeinsamen Vorbereitungen können die Sportplätze wieder geöffnet werden, wenn auch unter Bezugnahme auf dringend einzuhaltende Auflagen.

Auf Grundlage der 17. Corona-Bekämpfungsverordnung RLP gelten bis auf weiteres die folgenden zwingend einzuhaltenden Auflagen zur Nutzung der Sportplätze der Stadt Neuwied:

1. Der Trainingsbetrieb auf den städt. Sportstätten darf ausschließlich während der bereits genehmigten Trainings-/Nutzungszeiten unter Einhaltung von Hygienekonzepten und der nachstehenden Auflagen erfolgen.
2. Der Aufenthalt auf dem Sportplatz außerhalb der zugewiesenen Trainingszeiten und/oder zu nicht sportlichen Aktivitäten ist strengstens untersagt.
3. Personen mit Symptomen einer Atemwegsinfektion ist der Zutritt zu verwehren.
4. Für den Trainingsbetrieb ist eine beauftragte Person vor Ort zu benennen.
5. Das Training darf nur in max. folgenden Gruppengrößen erfolgen:
  - a) Kontaktfreies Training einzeln oder mit den Angehörigen des eigenen Hausstands oder zusätzlich mit Personen eines weiteren Hausstands, höchstens jedoch mit insgesamt 5 Personen
  - b) Kontraktfreies Training in kleinen Gruppen bis max. 10 Personen und einer Trainerin/einem Trainer unter Einhaltung des Abstandsgebots (1,5 m) pro Platzhälfte
  - c) Training in Gruppen von max. 20 Kindern bis einschließlich 14 Jahre und einer Trainerin/einem Trainer pro Platz (Distanztraining! Kein Kontaktsport!)

Im Optimalfall sollten diese dann auch stets in der gleichen Zusammensetzung zusammenkommen, womit im Falle einer Ansteckungsgefahr nur eine kleinere Gruppe

Lieferanschrift: + Engenser Landstraße 17, 56564 Neuwied  
[REDACTED]

**WAPPEN**

Öffnungszeiten:  
Amt für Schule und Sport:  
Mo, Di, Do 8:30 – 12:30 Uhr u. 13:30 – 16:00 Uhr  
Mi, Fr 8:30 – 12:00 Uhr  
und täglich nach Terminvereinbarung

Die Öffnungszeiten weiterer Dienststellen können telefonisch erfragt oder im Internet abgerufen werden

Bankverbindungen:

Sparkasse Neuwied: Kto-Nr. 2 329 + BLZ 574 501 20  
IBAN: DE81 5745 0120 0000 0023 29 BIC: MALADES1NWD

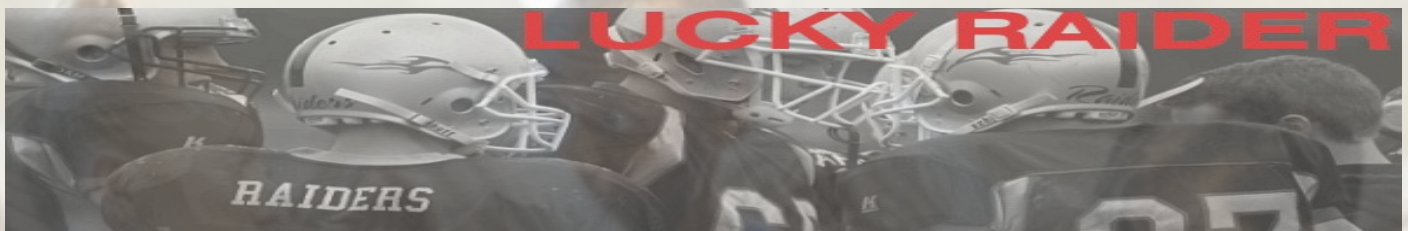
Volk- und Raiffeisenbank Neuwied-Linz eG: Kto-Nr. 116 100 + BLZ 574 601 17  
IBAN: DE76 5746 0117 0000 1161 00 BIC: GENODE33NWD

Postbank Köln: Kto-Nr. 4 795 508 + BLZ 370 100 50  
IBAN: DE97 3701 0030 0004 7955 08 BIC: FBANKDE33

SEPA Gläubiger ID: DE602200000028765

Aufgrund des Urheberrechtes habe ich das Wappen und das Logo Neuwieds aus dem Brief entfernt.

**STAY HOME - WIR BLEIBEN ZUHAUSE - halten Abstand - tragen Maske und Lüften**  
**Warum? FÜR ALLES WAS WIR LIEBEN! UND SCHÜTZEN!**



AHA-L-A = ABSTAND - HYGIENE - ALLTAGSMASKE - LÜFTEN - APP

Ausgabe: 52 vom 26.03.2021

von Daniel Heuchemer

2

betroffen bzw. mit Quarantäne-Maßnahmen zu belegen wäre.

6. Die Toilettenanlagen sind nur einzeln zu betreten. Den dort durch von der Stadt Neuwied angebrachten Hygieneanweisungen ist Folge zu leisten. Die Nutzung der Umkleiden und Duschen wird ausgesetzt.
7. Sämtliche bei der Trainingseinheit genutzten Sport- und Trainingsgeräte sind nach Nutzung zu desinfizieren. Dies gilt sowohl für mitgebrachte, als auch für die auf dem Platz verbleibenden Geräte.
8. Für die Bereitstellung von Desinfektionsmitteln (z.B. für den Eingang der Sportstätte, Zugang zu den Toilettenanlagen, Desinfektion nach Benutzung) sind die jeweiligen Nutzer selbst verantwortlich.
9. Der Wettkampfbetrieb ist aufgrund der einzuhaltenden Distanzregeln nicht gestattet.
10. Das Betreten der Sportstätten durch Zuschauer ist bis auf weiteres grundsätzlich untersagt. Ausgenommen sind Verwandte ersten und zweiten Grades bei der sportlichen Betätigung Minderjähriger (max. 1 Aufsichtsperson pro Kind)
11. Zur Vermeidung des Betretens von Nichtnutzern ist der Sportplatz während des Trainings geschlossen zu halten. Bei Sportanlagen, bei denen keine Schließeinrichtung besteht, entfällt die Auflage.
12. Weitere Auflagen des jeweils zuständigen Dachverbandes sind zwingend zu beachten.

Die hier genannten Auflagen gelten bis zur Änderung und Bekanntgabe durch die Stadt Neuwied, Amt für Schule und Sport. Eine Nutzung der städt. Sportplätze ohne Berücksichtigung und Einhaltung der o.g. Bedingungen ist untersagt.

Weitere Informationen erhalten Sie u.a. auf folgenden Internetseiten:

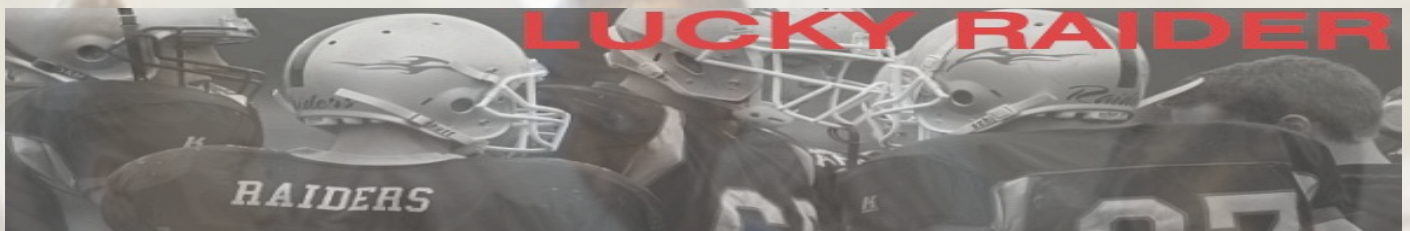
[www.corona.rlp.de](http://www.corona.rlp.de)  
[www.dosb.de/medien-service/coronavirus](http://www.dosb.de/medien-service/coronavirus)  
[www.dfb.de](http://www.dfb.de)  
[www.infektionsschutz.de/coronavirus/](http://www.infektionsschutz.de/coronavirus/)

Die vorgenannten Bestimmungen und Auflagen dienen dem Infektionsschutz. Lassen Sie uns alle daran mitwirken, die Pandemie weiter einzudämmen. Je umsichtiger wir die Vorgaben einhalten, desto schneller werden wir wieder in den gewohnten Alltag zurückkehren können. Leider müssen wir Sie auch darauf hinweisen, dass das Nichtbefolgen der o.g. Auflagen/Bestimmungen eine Ordnungswidrigkeit ist und entspr. § 73 Infektionsschutzgesetz mit einem Bußgeld geahndet werden kann. Weiterhin sehen wir uns zur Sicherstellung des Infektionsschutzes bei Nichteinhaltung der o.g. Bestimmungen und Auflagen dazu gezwungen, die Genehmigung zur Nutzung der städt. Liegenschaft sofort zu entziehen.

Bei Rückfragen hierzu stehen wir Ihnen natürlich gerne unter den o.g. Kontaktdaten zur Verfügung.

Mit sportlichen Grüßen  
i.A.

**STAY HOME - WIR BLEIBEN ZUHAUSE - halten Abstand -  
tragen Maske und Lüften  
Warum? FÜR ALLES WAS WIR LIEBEN! UND SCHÜTZEN!**



*AHA-L-A = ABSTAND - HYGIENE - ALLTAGSMASKE - LÜFTEN - APP*

**Ausgabe: 52 vom 26.03.2021**

**von Daniel Heuchemer**

## **Änderung Lockerungen Sportbereich**

**Von:** xxxxxxxx@stadt-neuwied.de

**An:** Verein

**Datum:** 09.03.2021 11:54:22

Liebe Sportlerinnen und Sportler,

wir bitten folgende Änderung bei den derzeit geltenden Auflagen zur Nutzung der städt. Sportplätze zu beachten:

**Für Kinder bis einschließlich 14 Jahre ist Training im Freien in einer Gruppe von bis zu 20 Kindern und einer Trainerin/einem Trainer auch mit Kontakt erlaubt.**

Die Klarstellung des FVR und LSB RLP kam leider erst gestern Spätnachmittag/Abend, als wir Ihnen/Euch das Schreiben bereits zugesandt hatten. Zu diesem Zeitpunkt waren wir noch von den zuvor getroffenen Aussagen des Präsidenten des FVR Herr Desch sowie des kommissarischen Hauptgeschäftsführers des LSB RLP Herr Palm ausgegangen, welche auch am 08.03.2021 in der Rhein-Zeitung veröffentlicht worden waren. Hier erfolgte dann aber später am Tag eine Korrektur.

Bei weiteren Rückfragen stehen wir Ihnen gerne zur Verfügung.

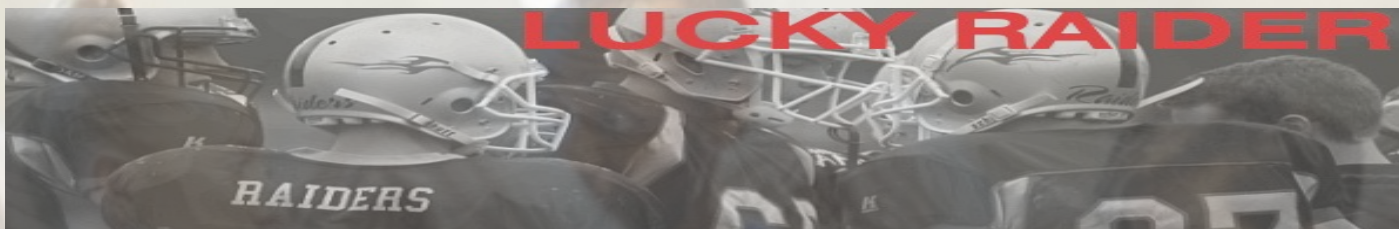
Viele Grüße

**Stadtverwaltung Neuwied  
-Amt für Schule und Sport-**

Quelle, email von der Stadt Neuwied an den Verein am 09.03.2021

**STAY HOME - WIR BLEIBEN ZUHAUSE - halten Abstand -  
tragen Maske und Lüften  
Warum? FÜR ALLES WAS WIR LIEBEN! UND SCHÜTZEN!**





AHA-L-A = ABSTAND - HYGIENE - ALLTAGSMASKE - LÜFTEN - APP

Ausgabe: 52 vom 26.03.2021

von Daniel Heuchemer

## Neuwied Allgemeinverfügung (15.03.2021)

Auszüge aus der Allgemeinverfügung (15.03.2021):

1.  
*„Die nachfolgenden Vorschriften ergänzen oder ändern die Regelungen der 17. Corona-Bekämpfungsverordnung (17. CoBeLVO), da landesweit die 7-Tage-Inzidenz pro 100.000 Einwohnerinnen und Einwohner an drei aufeinander folgenden Tagen auf über 50 gestiegen ist und im Landkreis Neuwied die 7-Tage-Inzidenz ebenfalls den Wert von 50 übersteigt.“*

6.  
*„Abweichend von § 10 Abs. 1, Abs. 2 17 CoBeLVO ist die sportliche Betätigung im Amateur- und Freizeitsport in Einzelsportarten auf und in allen öffentlichen und privaten Sportanlagen nur im Freien und nur mit maximal fünf Personen aus zwei Hausständen zulässig. Im Übrigen gilt das Abstandsgebot nach § 1 Abs. 2 Satz 1 während der gesamten sportlichen Betätigung. Training im Amateur- und Freizeitsport ist in Gruppen von bis zu 20 Kindern bis einschließlich 14 Jahre und einer Trainerin oder einem Trainer im Außenbereich und auf öffentlichen und privaten Außensportanlagen zulässig. Hierbei gilt das Abstandsgebot nach § 1 Abs. 2 Satz 1 während des gesamten Trainings.“*

Der vollständige Text ist zu finden unter:

[https://www.kreis-neuwied.de/kv\\_neuwied/Home/Aktuelles/wichtige%20Hinweise%20und%20Informationen/Inzidenzwert%20begr%C3%BCndet%20neue%20Allgemeinverf%C3%BCgung%20-%20Kreis%20Neuwied%20muss%20Vorgaben%20von%20Bund-L%C3%A4nder-Vereinbarung%20umsetzen%20%E2%80%93%20Neue%20aktualisierte%20Coronaregelungen%20gelten%20ab%20Mittwoch,%2017.%20M%C3%A4rz/Allgemeinverf%C3%BCgung%2015.03.2021%20mit%20Begr%C3%BCndung-2.pdf](https://www.kreis-neuwied.de/kv_neuwied/Home/Aktuelles/wichtige%20Hinweise%20und%20Informationen/Inzidenzwert%20begr%C3%BCndet%20neue%20Allgemeinverf%C3%BCgung%20-%20Kreis%20Neuwied%20muss%20Vorgaben%20von%20Bund-L%C3%A4nder-Vereinbarung%20umsetzen%20%E2%80%93%20Neue%20aktualisierte%20Coronaregelungen%20gelten%20ab%20Mittwoch,%2017.%20M%C3%A4rz/Allgemeinverf%C3%BCgung%2015.03.2021%20mit%20Begr%C3%BCndung-2.pdf)

Quelle, [www.kreis-neuwied.de](http://www.kreis-neuwied.de)

**STAY HOME - WIR BLEIBEN ZUHAUSE - halten Abstand -  
tragen Maske und Lüften  
Warum? FÜR ALLES WAS WIR LIEBEN! UND SCHÜTZEN!**



*AHA-L-A = ABSTAND - HYGIENE - ALLTAGSMASKE - LÜFTEN - APP*

**Ausgabe: 52 vom 26.03.2021**

**von Daniel Heuchemer**

## **Allgemeinverfügung ab 26.03.2021**

**Von:** Sportamt@stadt-neuwied

**An:** xxxxxxxx

**Datum:** 25.03.2021

Sehr geehrte Damen und Herren,

Liebe Aktiven des Sports,

wie schon erwartet, haben wir heute die neue Allgemeinverfügung des Landkreises Neuwied (18. Corona-Bekämpfungsverordnung) erhalten und leiten diese hiermit an Sie weiter.

Da die 7-Tages-Inzidenz an drei aufeinanderfolgenden Tagen über 100 auf 100.000 Einwohnern liegt, ist die Kreisverwaltung verpflichtet, die neue Allgemeinverfügung zu erlassen. Diese tritt am 26.03.2021, um 0:00 Uhr in Kraft und gilt bis zum Ablauf des 18.04.2021.

(siehe auch Ziffer 15. und 16. der Allgemeinverfügung)

Für den Sportbereich treten folgende Regelungen in Kraft:

6. Abweichend von § 10 Abs. 1 der 18 CoBeLVO sind Training und Wettkampf im Amateur- und Freizeitsport in Mannschaftsportarten und im Kontaktsport untersagt. Die sportliche Betätigung im Amateur- und Freizeitsport in Einzelsportarten auf und in allen öffentlichen und privaten Sportanlagen ist nur im Freien und nur alleine, zu zweit oder mit Personen, die dem eigenen Hausstand angehören, zulässig. Im Übrigen gilt das Abstandsgebot nach § 1 Abs. 2 Satz 1 18. Der CoBeLVO während der gesamten sportlichen Betätigung.

(15. Diese Allgemeinverfügung gilt auf der Grundlage des § 1 Abs. 4 der Hauptsatzung des Landkreises Neuwied vom 24.06.2019 durch Bekanntmachung auf der Homepage des Landkreises Neuwied ([www.kreis-neuwied.de](http://www.kreis-neuwied.de)) am 25.03.2021 als veröffentlicht und tritt einen Tag nach ihrer Veröffentlichung (§ 1 Abs. 1 des Landesverwaltungsverfahrensgesetzes in Verbindung mit § 41 Abs. 4 Satz 4 des Verwaltungsverfahrensgesetzes) am 26.03.2021, um 0:00 Uhr in Kraft.

16. Diese Allgemeinverfügung tritt mit Ablauf des 18.04.2021 außer Kraft.)

Im Anhang finden Sie die vollständige Verfügung mit Begründung.

Für Rückfragen stehen wir gerne zur Verfügung und sichern Ihnen zu, dass wir Sie über weitere Veränderungen umgehend informieren werden.

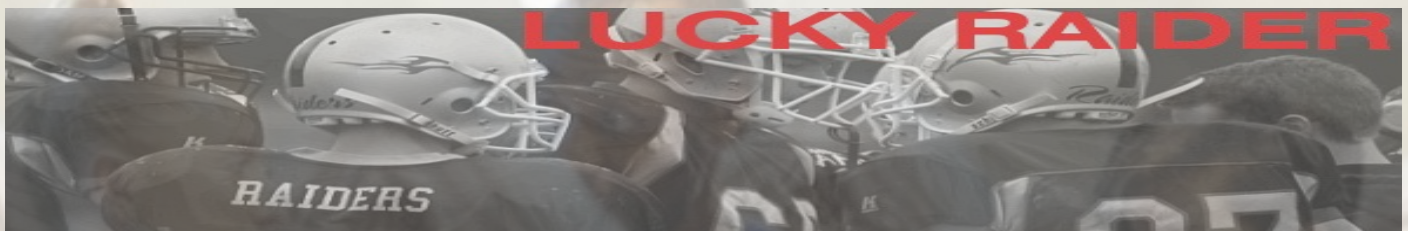
Mit freundlichen Grüßen  
Stadtverwaltung Neuwied  
Amt für Schule und Sport  
Engerser Landstraße 17  
56564 Neuwied  
Telefon: 02631/ 802-xxx  
Fax: 02631/802xxx  
E-Mail: [sportamt\(at\)neuwied.de](mailto:sportamt(at)neuwied.de)

### **Dateianhänge**

Allgemeinverfügung 22.03.2021 inklusive Begründung.docx

Quelle, Email der Stadt neuwied

**STAY HOME - WIR BLEIBEN ZUHAUSE - halten Abstand -  
tragen Maske und Lüften  
Warum? FÜR ALLES WAS WIR LIEBEN! UND SCHÜTZEN!**



AHA-L-A = ABSTAND - HYGIENE - ALLTAGSMASKE - LÜFTEN - APP

**Ausgabe: 52 vom 26.03.2021**

**von Daniel Heuchemer**

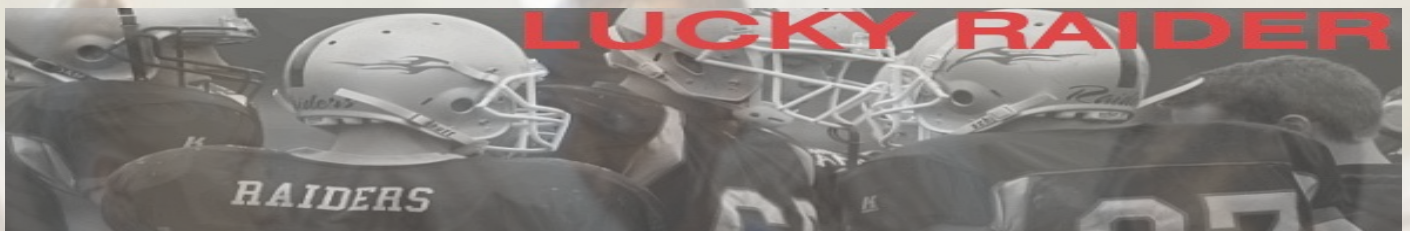
## **CORONA - TICKER**

27.02.2021	Das RKI meldet 7 Tage / 100.000 EW für LK Neuwied 82,6	Quelle, rki.de
27.02.2021	Das RKI meldet 7 Tage / 100.000 EW bundesweit 63,8	Quelle, rki.de
27.02.2021	Das RKI meldet gesamt Covid-19 Todesfälle 69.888	Quelle, rki.de
03.03.2021	Das RKI meldet 7 Tage / 100.000 EW bundesweit 64,0	Quelle, rki.de
03.03.2021	Das RKI meldet gesamt Covid-19 Todesfälle 70.881	Quelle, rki.de
03.03.2021	Das RKI meldet 9.019 neue Covid-19-Fälle seit dem Vortag.	Quelle, rki.de
07.03.2021	Das RKI meldet 7 Tage / 100.000 EW bundesweit 66,1	Quelle, rki.de
10.03.2021	Das RKI meldet gesamt Covid-19 Todesfälle 72.489	Quelle, rki.de
10.03.2021	Das RKI meldet 9.146 neue Covid-19-Fälle seit dem Vortag.	Quelle, rki.de
10.03.2021	Das RKI meldet 7 Tage / 100.000 EW bundesweit 65,4	Quelle, rki.de

**Achtung! Am 09.03.2021 wurden laut RKI.de aus Hamburg keine Daten für die Bekanntgabe am 10.03.2021 gemeldet.**

10.03.2021	Das RKI meldet 7 Tage / 100.000 EW für LK Neuwied 89,7	Quelle, rki.de
12.03.2021	Das RKI meldet gesamt Covid-19 Todesfälle 73.062	Quelle, rki.de
12.03.2021	Das RKI meldet 12.834 neue Covid-19-Fälle seit dem Vortag, bundesweit	Quelle, rki.de
12.03.2021	Das RKI meldet 7 Tage / 100.000 EW bundesweit 72,4	Quelle, rki.de
12.03.2021	Online schreibt die Tagesschau, Zitat, <i>“Die Infektionszahlen steigen - laut RKI-Chef Wieler besonders stark unter Kindern und Jugendlichen. Es gebe aktuell mehr Ausbrüche in Kitas als vor Weihnachten. Wieler rief daher dazu auf, weiterhin alle Schutzmaßnahmen zu beachten.“</i>	Quelle, tagesschau.de
12.03.2021	Nach den Lockerungen von Montag wurden bereits heute, Freitag, beschlossen das in einigen Landkreisen am Montag diese zurück genommen und Geschäfte wieder geschlossen werden.	Quelle, Radio SWR1

**STAY HOME - WIR BLEIBEN ZUHAUSE - halten Abstand -  
tragen Maske und Lüften  
Warum? FÜR ALLES WAS WIR LIEBEN! UND SCHÜTZEN!**



AHA-L-A = ABSTAND - HYGIENE - ALLTAGSMASKE - LÜFTEN - APP

**Ausgabe: 52 vom 26.03.2021**

**von Daniel Heuchemer**

- 15.03.2021 tagesschau.de schreibt, "Mögliche Nebenwirkungen. Deutschland stoppt AstraZeneca-Impfungen."  
Quelle, tagesschau.de
- 15.03.2021 Allgemeinverfügung Landkreis Neuwied, tritt am 17.03.2021 in Kraft und gilt vorerst bis zum 28.03.2021.
- 19.03.2021 Das RKI meldet gesamt Covid-19 Todesfälle 74.358  
Quelle, rki.de
- 19.03.2021 Das RKI meldet 17482 neue Covid-19-Fälle seit dem Vortag, bundesweit  
Quelle, rki.de
- 19.03.2021 Das RKI meldet 7 Tage / 100.000 EW bundesweit 95,6  
Quelle, rki.de
- 19.03.2021 tagesschau.de schreibt, „Hausärzte könnten nach Ostern impfen“  
Quelle, tagesschau.de
- 19.03.2021 spiegel.de schreibt, "Sputnik V könnte in Schwaben produziert werden"  
Quelle, spiegel.de

### **Der Impfstoff aus Russland hat in Europa immer noch keine Zulassung.**

- 19.03.2021 Rheinland-Pfalz, 4ter Öffnungsschritt verschoben, da seit einer Woche die Neuinfektionen stetig steigen.  
Quelle. Rlp.de
- 20.03.2021 Das RKI meldet 7 Tage / 100.000 EW für LK Neuwied 103,4  
Quelle, rki.de
- 22.03.2021 In der Nacht vom 22 auf den 23 März wird die „Osterruhe“ ausgerufen, am Donnerstag vor Ostern und der Oster-Samstag sollen nur Lebensmittelgeschäfte geöffnet haben.  
Quelle, Bund und Länderbeschluss 22/23.03.2021
- 24.03.2021 30-Jähriger Delmenhorster wirft Molotow-Cocktails auf Rathaus in Delmenhorst, weil er unzufrieden mit den Corona-regeln war.  
Quelle, weser-kurier.de
- 24.03.2021 Frau Bundeskanzlerin Merkel zieht die Osterruhe zurück.  
Quelle, aerzteblatt.de
- 26.03.2021 Das RKI meldet gesamt Covid-19 Todesfälle 75.623  
Quelle, rki.de
- 26.03.2021 Das RKI meldet 21.573 neue Covid-19-Fälle seit dem Vortag, bundesweit  
Quelle, rki.de
- 26.03.2021 Das RKI meldet 7 Tage / 100.000 EW bundesweit 119,1  
Quelle, rki.de
- 26.03.2021 Das RKI meldet 7 Tage / 100.000 EW für LK Neuwied 187,6  
Quelle, rki.de

**STAY HOME - WIR BLEIBEN ZUHAUSE - halten Abstand -  
tragen Maske und Lüften  
Warum? FÜR ALLES WAS WIR LIEBEN! UND SCHÜTZEN!**

# KONTAKTE REDUZIEREN

damit wir:

Ist & bleibt  
das A und O!



Das Ansteckungsrisiko für  
uns alle senken und  
Infektionsketten durchbrechen.



Mitmenschen in unserem Umfeld  
schützen, besonders Risikogruppen.



Pflegekräfte, Ärztinnen &  
Mitarbeiter der Gesundheitsämter  
entlasten.



Möglichst viel Schule in der Schule  
bald wieder ermöglichen können.

[corona.rlp.de](https://corona.rlp.de)

© Staatskanzlei RLP, honorarfrei

**STAY HOME - WIR BLEIBEN ZUHAUSE - halten Abstand -  
tragen Maske und Lüften**

**Warum? FÜR ALLES WAS WIR LIEBEN! UND SCHÜTZEN!**



AHA-L-A = ABSTAND - HYGIENE - ALLTAGSMASKE - LÜFTEN - APP

Ausgabe: 52 vom 26.03.2021

von Daniel Heuchemer

## Termine

# STAY HOME - WIR BLEIBEN ZUHAUSE, halten Abstand, tragen Maske und LÜFTEN

02.04.2020 bis 05.04.2020

03.04.2021

12.04.2021

25.04.2021

29.04.2021 bis 01.05.2021

11.05.2021

12.05.2021 bis 13.05.2021

05.06.2021

09.06.2021

05.07. 2021 bis 15.08.2021

19.07.2021 bis 23.07.2021

03.09.2021 bis 05.09.2021

15.09.2021 bis 16.09.2021

09.10.2021

23.10.2021 bis 24.10.2021

30.10.2021 bis 31.10.2021

24.12.2021 bis 26.12.2021

31.12.2020

XX.01.2022

XX.XX.2022

Karfreitag und Ostern

Ende der Fastenzeit , christlich

Beginn Ramadan

Maßnahme Landesjugendauswahl Rheinland-Pfalz in Mainz

2021 NFL Draft in Cleveland / Ohio Quelle, Wikipedia - 2021 NFL Draft

Ramadan endet am Abend

Fest des Fastenbrechens

Start der GFL - Saison 2021

Quelle, dresden-monarchs.de - Aktuelles

Trikottag - Sportbund Rheinland

Renovation Raiffeisen-Stadion Neuwied

Islamisches Opferfest

BeachBowl XXI am Strand von HooksielXX.XX.

Jom Kippur / Versöhnungsfest

German Bowl XLII

Jugendländerturnier, B-Turnier in Dresden - voraussichtlich, Quelle football-aktuell.de

Jugendländerturnier, A-Turnier in Solingen - voraussichtlich,Quelle football-aktuell.de

WEIHNACHTEN

Silvester

Pro Ball in Las Vegas

NFL Draft in Las Vegas Quelle, www.kicker.de

Inhalte von:

Daniel Heuchemer

Feldkircher Straße 62

56567 Neuwied

Email: LaFeteDuSport(at)t-online.de

Auf Texte/Inhalte und Bilder, welche nicht von D.Heuchemer sind, wird verwiesen.

youtube: LaFeteDuSport

web: www.danheu.de

Hintergrundbild von Lucky Raider #52 von pixabay

**STAY HOME - WIR BLEIBEN ZUHAUSE - halten Abstand -  
tragen Maske und Lüften  
Warum? FÜR ALLES WAS WIR LIEBEN! UND SCHÜTZEN!**